

STYRBOX

[STR-23]



Tyloprint AB, Box 7054, 300 07 Halmstad
Tel: 035-17 17 70 Fax: 035-17 17 71
E-post: sales@tyloprint.se www.tyloprint.se

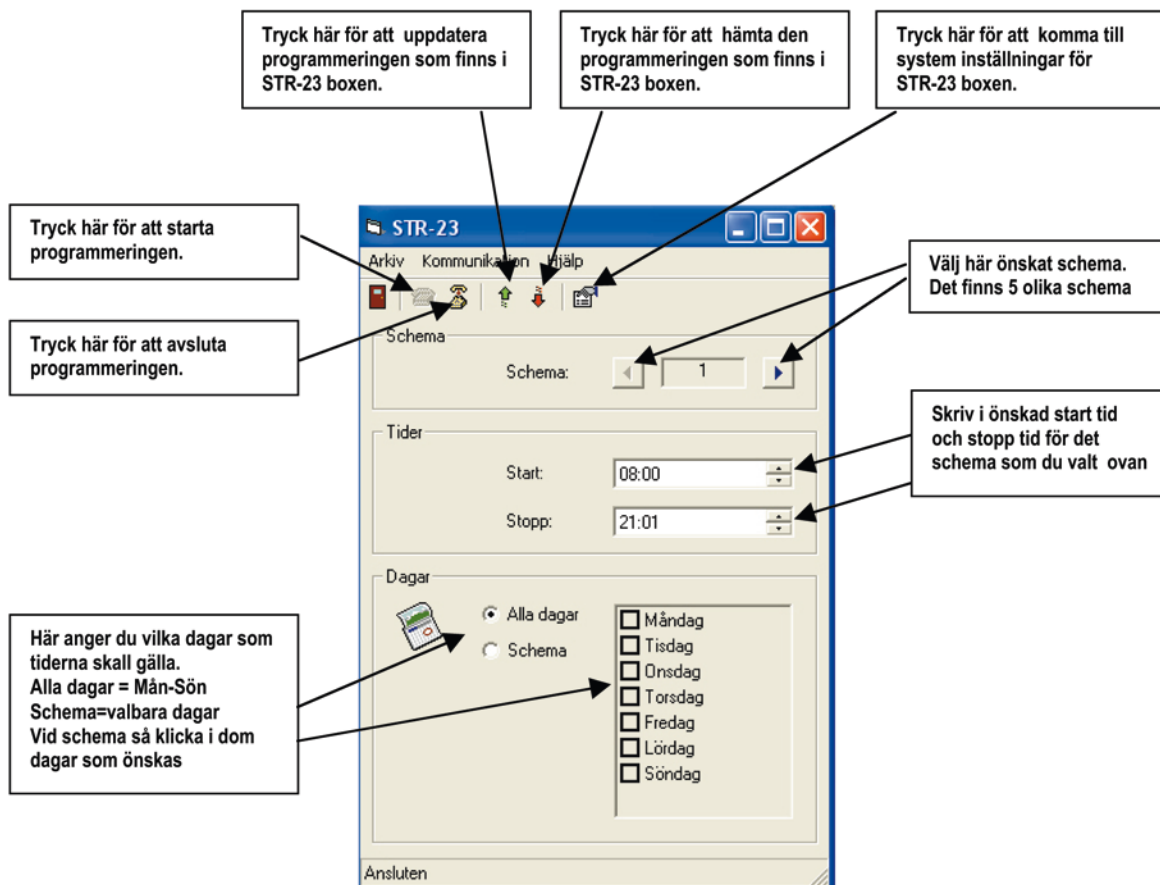
STR-23 är en styrbox för RS232 där man kan ställa 5 olika av/på tider.

Mjukvaran installeras på den datorn som kan användas för tids redigering.

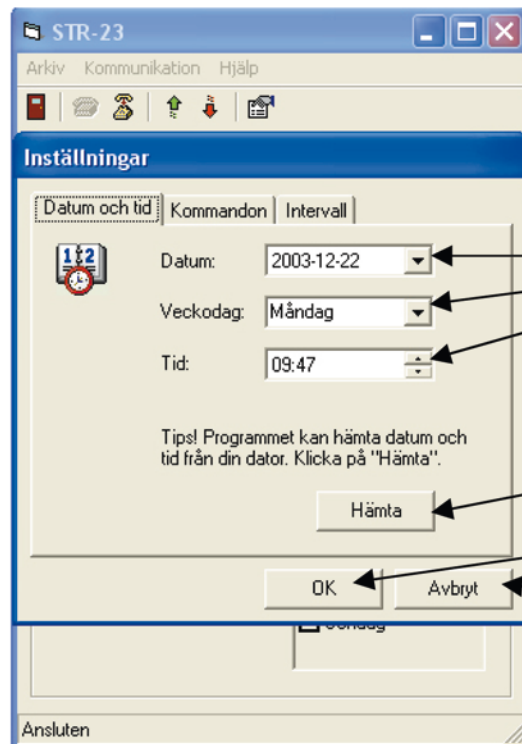
Den svarta boxen placeras vid den dator där man installerar STR-23 mjukvaran.
RS232 kabeln dras mellan projektorns RS232 uttag och styr boxens RS232 uttag.
Var försiktig så att inte stiften böjs när ni monterar kontakten i projektorn.

Den andra medföljande kabeln monteras i datorns COM-port. När ni programmerar boxen så kopplas kabeln som går till projektorn bort och ersätts med COM kabeln.
OBS: Detta görs innan ni startar mjukvaran i datorn.

När ni startar mjukvaran så får ni upp en bild enligt nedan:



När du tryckt på knappen för system inställningar så kommer denna meny upp:

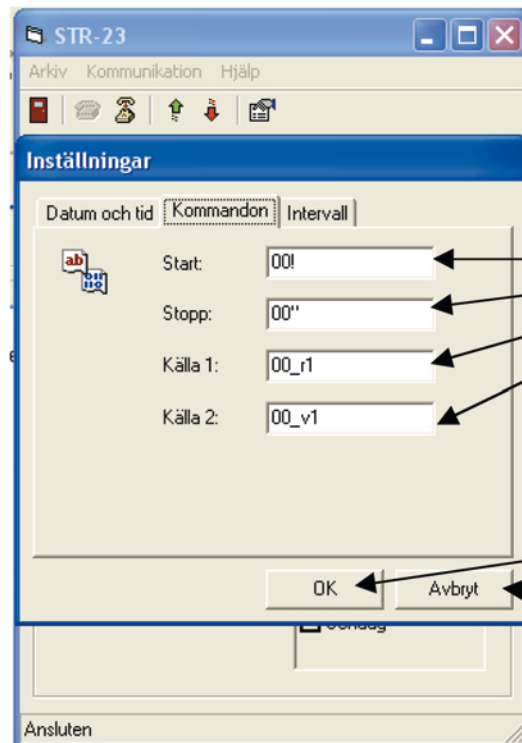


Här ställer du Datum, tid och veckodag i STR-23 boxen.

För att spara tid kan du hämta din datorstid genom att trycka på denna knapp.

Tryck OK om du vill spara inställningarna eller tryck avbryt om du vill ångra.

Vid tryck på Kommandon så kommer denna meny upp:



Här skriver du in RS232 koderna för den installerade projektorn

Tryck OK om du vill spara inställningarna eller tryck avbryt om du vill ångra.

Vid tryck på Intervall så kommer denna meny upp:

Om ni har tryckt OK eller Avbryt så kommer ni tillbaka till den första bilden.
Innan ni kopplar ur COM kabeln så avsluta programmeringen.

Koppla bort COM kabeln ut styrboxen och montera tillbaka RS232 kabeln som går till projektorn.
Kontrollera att den gula lampan lyser på styrboxen (monterad på ena långsidan av styrboxen). Om den inte lyser, dra ur strömkabeln och sätt tillbaka den igen.
OBS: Detta görs efter att ni avslutat mjukvaran i datorn.

