

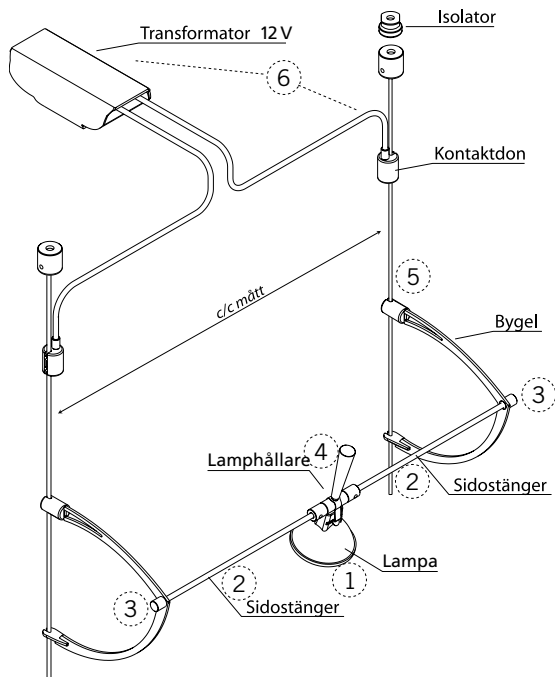
Rod

# BELYSNING

monteringsanvisning

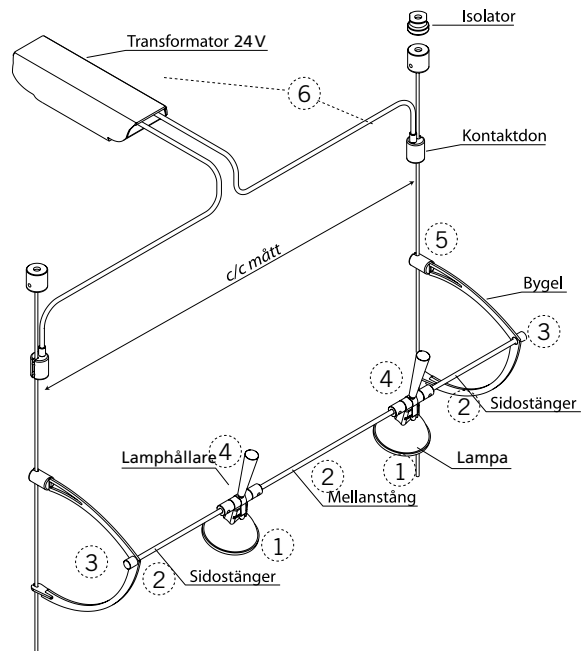


## ENKELSPOT



ENKELSPOT	KAPMÅTT	
Produkt	c/c mått	Sidostänger
A4-ficka (stående)	270 mm	2x128 mm
A3-ficka (stående)	362 mm	2x174 mm
Poster 30x30	360 mm	2x173 mm
A4-dubbelficka	560 mm	2x273 mm
Affischficka 50x70	560 mm	2x273 mm

## DUBBELSPOT

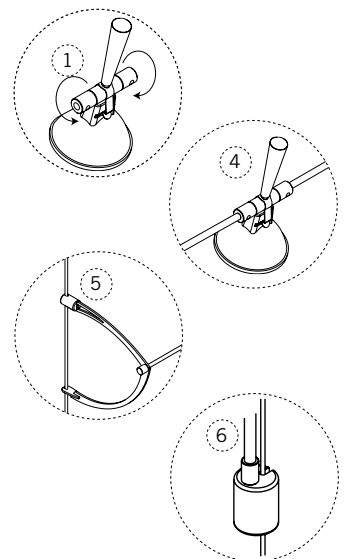


DUBBELSPOT	KAPMÅTT	KAPMÅTT	
Produkt	c/c mått	Sidostänger	Mellanstång
A4-dubbelficka	560 mm	2x128 mm	1x257 mm
Affischficka 50x70	560 mm	2x128 mm	1x257 mm
Affischficka 70x100	760 mm	2x178 mm	1x357 mm
Mäklartavla 3x3A4 br	720 mm	2x168 mm	1x337 mm

## MONTERINGSANVISNING FÖR SPOTLIGHTS I ROD

Kontrollera att alla detaljer finns med i sändningen enl. beställning samt att inget är skadat i transporten.

- 1 Börja med att trycka i lampan i lamphållaren, spänn varsamt fast lampan med cylindrarna på båda sidor.
- 2 Kapa stängerna i rätt längder enligt tabell för enkelspot resp. dubbelspot.
- 3 Fäst sidostängerna i respektive bygel. (Vid dubbelspot tillkommer mellanstång)
- 4 Lamphållaren monteras fast på stängerna och spänns med insexskruvarna.  
**OBS! Viktigt att lampa/fästen är spända!**
- 5 Nu är det klart att monteras på rod. Clips med insexskruv skall vara överst och ordentligt spända.
- 6 Kontakttdon skuvas fast på rod upptill eller nedtill beroende på var transformatorn skall placeras. Kabeln trycks i kontakttdon varpå kabeln installeras i transformatorn. Enkelspot fordrar en transformator med utspänning 12 V. Dubbelspot fordrar en transformator med utspänning 24 V. Behörig elektriker bör anlitas vid installationen.



**Observera!** Är rods monterade i skena eller annat ledande material **måste** isolatorer användas.

Tänk på att släcka ner belysningen någon gång under dygnet. Vi rekommenderar minst 4 tim/dygn. Bra för både miljö och ekonomi. Timer finns som tillbehör.