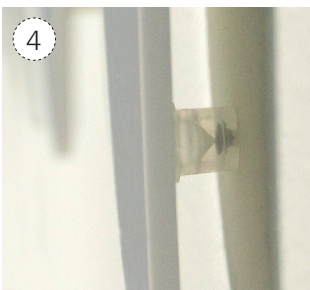
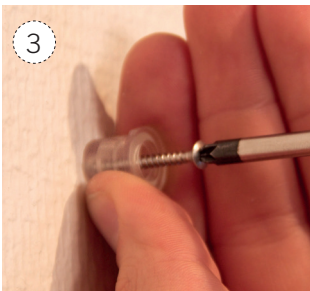
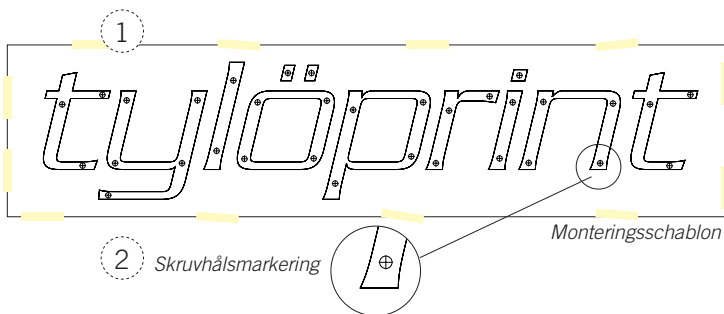




3D-logotyp / Bokstäver i akryl



I paketet finns en monteringschablon av papper, utskuren logotyp eller bokstäver av akryl, lösa monteringsdistanser till väggen, skruv och plugg.

1. Börja med att tejpna upp monteringschablonen på avsedd plats med några bitar maskeringstejp och mät in den noggrant! Tejpna därefter fast schablonen stadigt.

2. Använd en syl eller ett vasst föremål och gör små märken på väggen – rakt igenom skruvhålsmarkeringarna på pappersschablonen – så att du tydligt ser var distanserna ska skruvas fast. Var noggrann! Tag sedan ner schablonen.

3. Skruva fast en transparent distans med en skruv i var och en av markeringarna.

4. Tryck fast logotypen eller bokstav för bokstav i de rätta monteringsdistanserna på väggen. Avlägsna därefter skyddsplasten.

Klart!